

Направления работы педагога-психолога

Педагоги-психологи:

Бочарова Я. А.

Салтыкова И. Ю.

Направления работы:

- Диагностическое
- Коррекционно-развивающее
- Консультационное

Формы коррекционно-развивающей работы:

1. индивидуальная
2. подгрупповая
3. групповая

Сенсорная комната – волшебное помещение для релаксации, снятия стресса и расслабления. В этой комнате размещено уникальное оборудование, позволяющее психологу проводить профилактику и даже лечение нервной системы и органов чувств.



Занятия в сенсорной комнате подходят для всех возрастов. Там особым образом организована окружающая среда для отдыха, расслабления и развития. С помощью различных стимуляторов можно воздействовать на все органы чувств.



Работа в сенсорной комнате организуется в следующих направлениях:

▶ развитие и
коррекция
нарушенных
функций



▶ коррекция
эмоционально-
волевой сферы

Занятия в сенсорной комнате:

1. Уменьшают избыточную активность и снимают стресс.
2. Уменьшают тревожность, помогают обрести уверенность и спокойствие, снять мышечное и психоэмоциональное напряжение.
3. Стимулируют ослабленные сенсорные функции (зрение, осязание, слух и т.д.)
4. Активируют различные функции нервной системы за счет создания обогащенной мультисенсорной среды.
5. Помогают развить двигательные функции, мелкую и крупную моторику.
6. Создают хороший эмоциональный фон, понижают утомляемость.
7. Снижают агрессию и конфликтность.
8. Активизируют творческий потенциал, развивают воображение, побуждают к познанию окружающего мира.

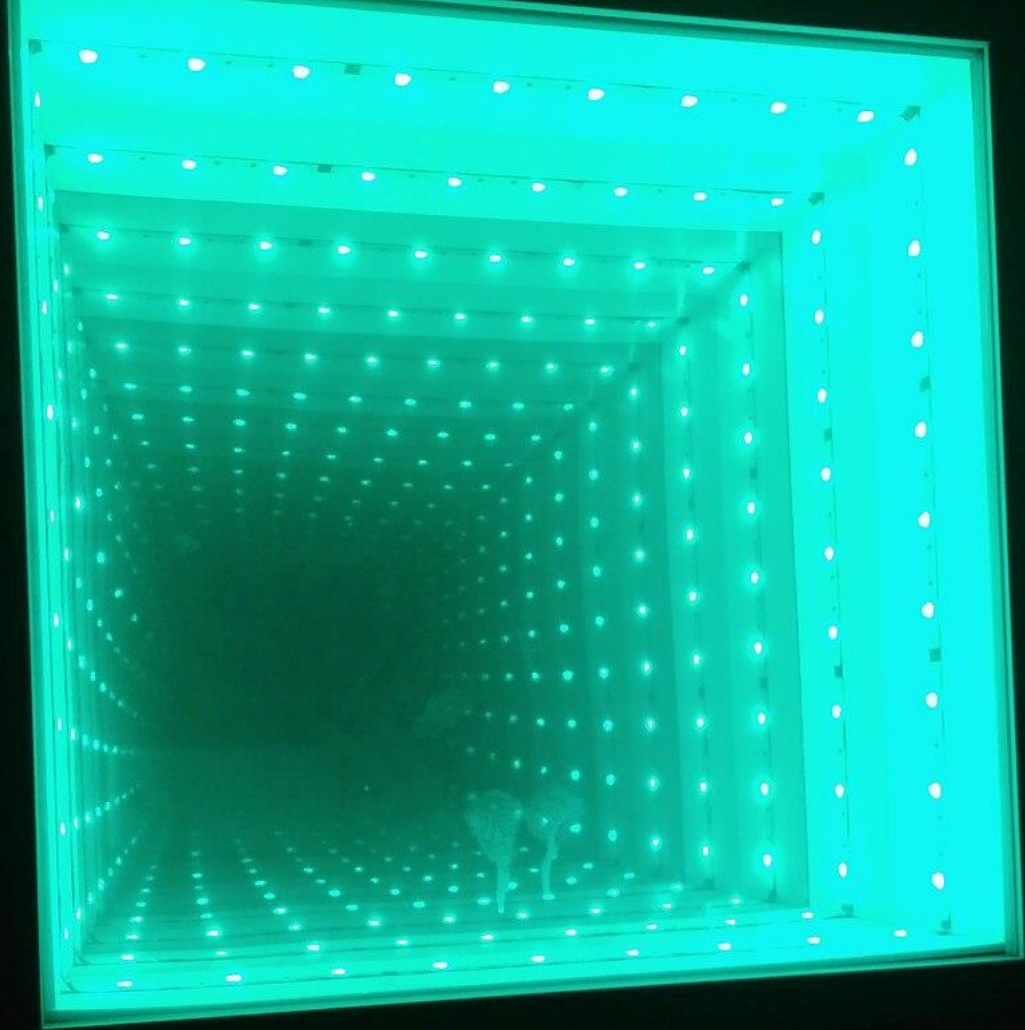




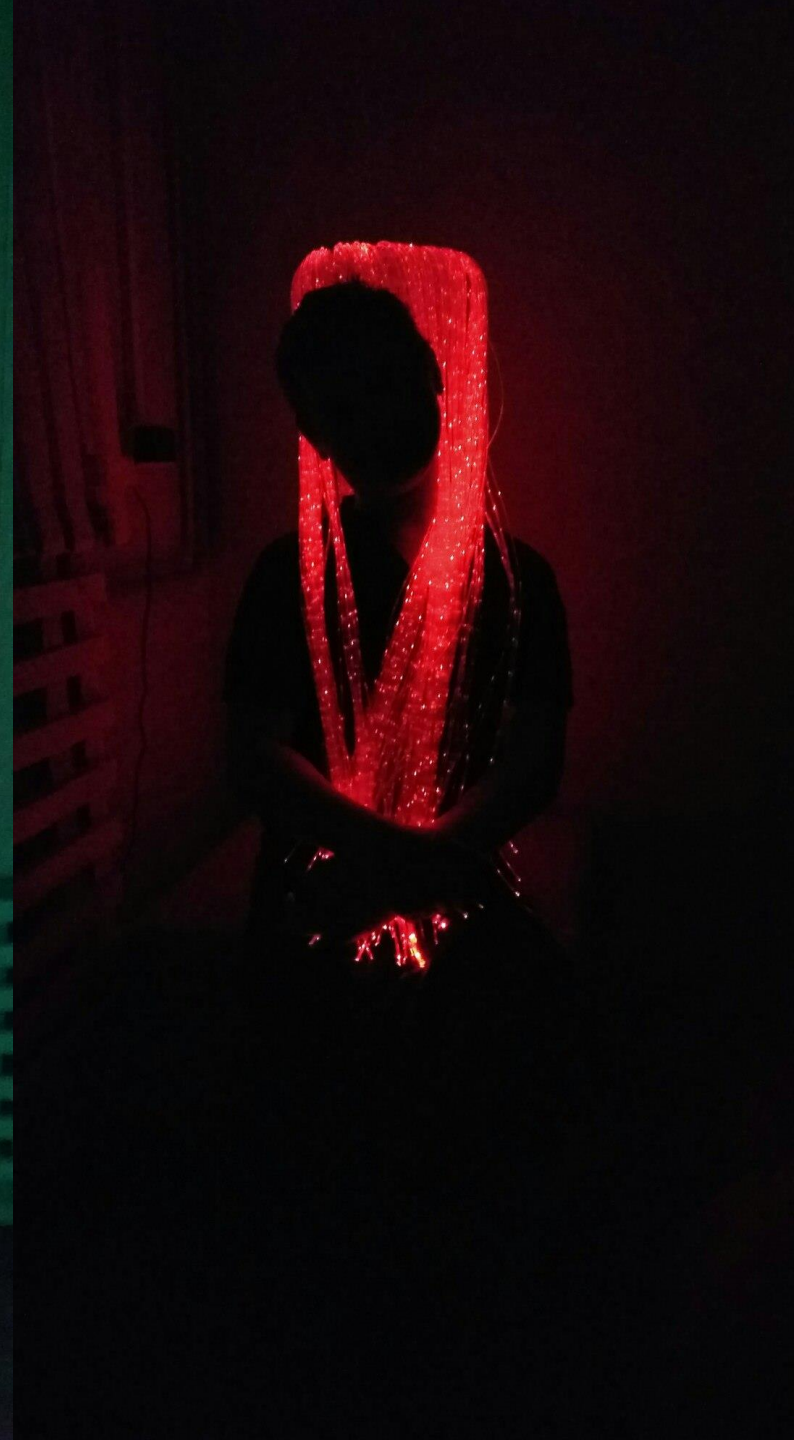


В темной сенсорной комнате находятся различные приборы, создающие свето-цветовые и звуковые эффекты.

- ▶ Настенные интерактивные панели, панно («Бесконечность»)
- ▶ Световые проекторы («Солнечный»)
- ▶ Фиброоптические волокна («Каскадирующий фонтан», «Фиброоптический душ»)
- ▶ Подвесной шатер







Светлая сенсорная комната — интерактивная среда. В ней используются:

- ▶ «сухой бассейн», наполненный разноцветными пластиковыми шариками.
- ▶ Различные сенсорные тропы, дорожки, панели.
- ▶ Сенсорные коврики, шнуровки, мозаики и т.д.















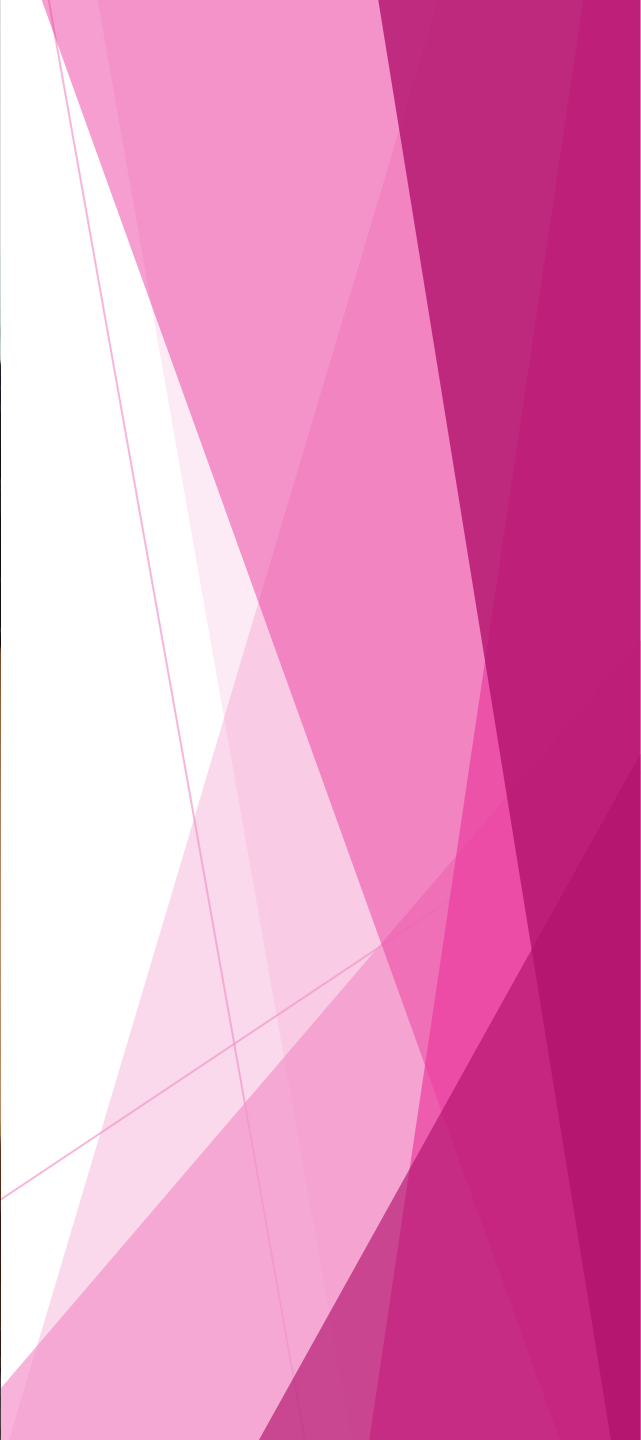


Песочная терапия — это метод психотерапевтического воздействия на детей с использованием песка.



Использование песочной терапии имеет много положительных моментов:

- Игра в песок снимает напряженность, тревогу, страх перед окружающими.
- Повышает самооценку.
- Образно дает возможность увидеть то, что реально происходит во внутреннем мире ребенка.
- Песок успешно забирает в себя негативную энергию.
- Работа с песком активизирует чувствительные точки на кончиках пальцев и нервные окончания на ладонях, что самым положительным образом сказывается на работе всех внутренних систем организма ребенка.
- Существенно усиливается желание ребенка узнавать что-то новое, экспериментировать и работать самостоятельно.
- В песочнице мощно развивается тактильная чувствительность как основа «ручного интеллекта».





- Более интенсивно развиваются все познавательные функции (восприятие, внимание, память, мышление), а также речь и моторика.
- Совершенствуется предметно-игровая деятельность, что в дальнейшем способствует развитию сюжетно-ролевой игры и коммуникативных навыков ребенка.
- При работе с песком дети результативнее воспринимают формы, цвета, величины, а также расширяют спектр тактильных ощущений.
- У детей «аутистов» при играх с песком появляется «чувство себя» (а отсюда уход страхов и тревожности),
- У детей с диагнозом - алалия – проявляется активная речь, улучшается слуховое восприятие;
- У детей с диагнозом ДЦП – развивается ручная моторика, повышается самооценка, выравнивается эмоциональный фон восприятия себя и окружающего мира.





Спасибо за внимание!